

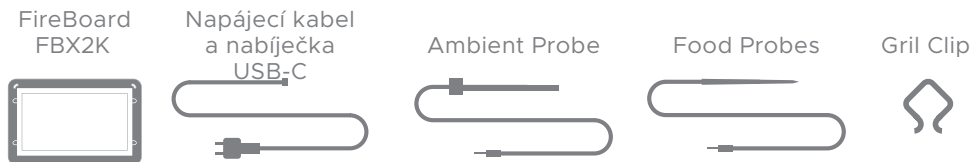
Vítejte v rodině FireBoard®

CS

Budete potřebovat:

WiFi, chytrý telefon nebo tablet a aplikace FireBoard, která je zdarma. (Apple App Store nebo Google Play)

V krabici:



Model FBX2K

Navigační tlačítka
Stisknutím libovolného tlačítka zapnete



Specifikace zařízení FireBoard FBX2K

Rozměry	4,4 "Š x 2,8 "V x 1,1 "H (112 mm x 72 mm x 28 mm)
Příkon	5VDC-12VDC, USB-C PD (Power Delivery)
Napájecí konektor	USB typu C
Přesnost měření	±0,7 °F (±0,4 °C), ±0,1 % odečtu
Rozsah měření	-148 až 1472 °F (-100 až 800 °C)
Rozlišení měření	0.1°
Bezdrátové připojení	WiFi: 802.11 a/b/g/n & Bluetooth 4.0
Anténa	Interní
Šifrovací protokoly	WEP, WPA, WPA2
Hmotnost	8 oz (226.8g)
Typ baterie / doba provozu	Li-Ion 4000mAh / cca 30 hodin provozu
LCD displej	256 x 128 černobílý, podsvícený
Porty sondy	Konektor pro miniaturní termočlánek typu K (3x)
Přídavný port	8pin Mini DIN
Port pohonu	2.5mm Barrel
Stavová světla LED	Vícebarevné RGB LED diody
Provozní teplota	-13 až 140 °F (-25 až 60 °C)

Provoz na baterii a napájení USB

Zařízení je navrženo tak, aby mohlo pracovat 24 hodin denně, 7 dní v týdnu s napájením z USB nebo z baterie po dobu přibližně 30 hodin na plné nabití. Součástí balení je napájecí a nabíjecí kabel nebo lze použít jakýkoli standardní nabíjecí kabel USB typu C. Doba nabíjení se liší v závislosti na stavu baterie, ale **úplné nabití může trvat až 4-6 hodin.**

Upozornění k použití:

Dávejte pozor, aby se deska FireBoard nedostala příliš blízko k extrémnímu teplu - je dimenzována až na 60 °C (140 °F). Neumisťujte sondy nebo dráty sond nad přímý plamen nebo extrémní teplo. Sondy jsou dimenzovány na vysoké teploty, ale teplota grilu může snadno utéct.

FireBoard je považován za odolný proti povětrnostním vlivům, ale není odolný proti povětrnostním vlivům ani vodotěsný. Zařízení obstojí v běžných povětrnostních podmínkách, včetně deště, vlhkosti a horka. Neznamená to však, že počasí nemůže mít na toto zařízení vliv nebo ho dokonce poškodit.

Nastavení zařízení FireBoard

Zapněte FireBoard stisknutím libovolného tlačítka.

Chcete-li FireBoard vypnout, podržte libovolné tlačítko po dobu 2 sekund. Tím se zobrazí hlavní nabídka s možnostmi odpovídajícími 3 tlačítkům. Poté stisknutím horního tlačítka () vyberte možnost "Power Off" (Vypnout).

1 Stáhněte si aplikaci FireBoard®.

Naši aplikaci najdete v Apple App Store nebo Google Play pod názvem "FireBoard®". Prostřednictvím aplikace si pak můžete nastavit bezplatný účet FireBoard.



2 Přidejte svou desku FireBoard do svého účtu.

Po stažení aplikace byste měli být schopni přidat FireBoard v části Zařízení > Přidat FireBoard (aplikace automaticky vyhledá zařízení prostřednictvím Bluetooth). Sériové číslo zobrazené v aplikaci by mělo odpovídat sériovému číslu na zadní straně FireBoardu.

3 Konfigurace bezdrátové sítě.

V aplikaci byste nyní měli vidět svůj FireBoard v seznamu zařízení a můžete přistoupit k úpravě jeho nastavení. V části Zařízení > Spravovat bezdrátové připojení můžete zadat název a heslo bezdrátového připojení. To může trvat až minutu.

4 Připojte teplotní sondy.

Váš FireBoard bude každých 5 sekund odebírat vzorky teploty pro každou sondu připojenou ke kanálovým portům.

Poznámka k Bluetooth a bezdrátovému připojení:

FireBoard využívá ke komunikaci se serverem FireBoard připojení Bluetooth 4.0 (BLE) (připojené k mobilnímu zařízení) a bezdrátové připojení (WiFi). K těmto připojením patří několik klíčových funkcí:

- Tradiční párování Bluetooth není u připojení BLE nutné.
- Připojení BLE se používá k zjišťování zařízení FireBoard a zpočátku k nastavení WiFi.
- V případě, že FireBoard není připojen k WiFi, využívá také připojení BLE k přenosu údajů o teplotě do mobilního zařízení.

CS Používání zařízení FireBoard®

Používání teploměru FireBoard je jednoduché! Stačí **jej zapnout (stiskněte libovolné tlačítko) a připojit teplotní sondy.**

FireBoard se automaticky znovu připojí ke všem bezdrátovým sítím, které byly dříve nakonfigurovány a jsou stále k dispozici. Teploty jsou také vždy dostupné přes Bluetooth, pokud je v dosahu (cca 100').

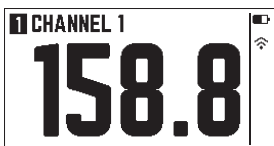
Nová relace se automaticky spustí, jakmile se začnou odesílat údaje o teplotě. Relace se automaticky ukončí po 30 minutách nečinnosti. Název relace můžete snadno upravit a přidat poznámky prostřednictvím zobrazení Relace v aplikaci.

Sledujte teplotu v mobilní aplikaci nebo online na fireboard.io.

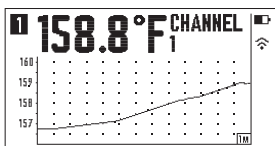
Zobrazení více grafů a navigační tlačítka

Váš FireBoard 2 je vybaven velkým LCD displejem, který dokáže zobrazit více pohledů včetně historických grafů teplotních dat. K dispozici jsou 4 základní možnosti zobrazení, které lze změnit stisknutím horního tlačítka.

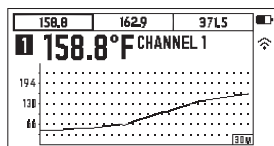
Prostřední tlačítko změní zobrazený aktivní kanál. Spodní tlačítko zobrazí další podrobnosti nebo nastavit rozsah teplotního grafu.



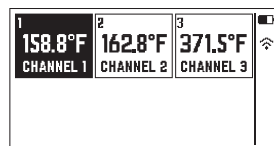
Jednakanálová teplota



Jednakanálová
teplota s grafem



Vícekanálová
teplota s grafem



Vícekanálová teplota

POZNÁMKA: FireBoard automaticky otočí obrazovku podle orientace zařízení.

Podržením libovolného tlačítka po dobu 2 sekund vyvoláte hlavní nabídku. Stisknutím příslušného tlačítka vyberte položku nabídky. Pokud nebylo nic vybráno, nabídka se po 5 sekundách automaticky zavře.

amazon alexa

 works with the
Google Assistant

Průvodce teplotou potravin

	Doporučení FireBoard	Minimum USDA
Hrudí, vepřová plec, žebra (hovězí a vepřové)	204°F (96°C)	145°F (63°C)
Hovězí maso, jehněčí maso, steaky, kotlety	145°F (63°C) (medium)	145°F (63°C)
Drůbež	160-165°F (71-74°C)	165°F (74°C)
Mleté maso	160°F (71°C)	160°F (71°C)

Používání aplikace FireBoard®

Aplikace FireBoard vám umožňuje zobrazit naměřené hodnoty teploty, které váš FireBoard monitoruje. V aplikaci FireBoard je několik karet:

Přístrojová deska: hlavní zobrazení pro sledování teplot v reálném čase a aktuálního grafu relace.

- V zobrazení "Detail" se zobrazují min. / max. / prům. teploty.
- Výstrahy lze zobrazit a konfigurovat (dotykem na kanál nastavíte výstrahy).
- Kanály lze pojmenovat nebo skrýt před zobrazením
- Přidat poznámky k relaci, které umožňují přidat podrobné textové poznámky a/nebo obrázky.
- Funkce sdílení relace vytvoří odkaz, který můžete poslat textovou zprávou nebo zveřejnit na sociálních sítích.

Relace: historický seznam a grafy relací

- Názvy relací, poznámky a časy začátku/konce lze upravovat.
- V tomto zobrazení lze ručně spouštět nové relace.

Programy: po spárování s jednotkou Drive spravuje teplotní profil během celé relace.

- Vytváření programů jednotky na základě času, teploty nebo obojího
- Programy musí být spárovány s ovládacím kabelem jednotky FireBoard (prodává se samostatně).

Nastavení: přihlášení k uživatelskému účtu a nastavení zařízení

- Úprava názvu účtu a nastavení e-mailu
- Konfigurace příjemců upozornění (telefonní čísla SMS a e-maily)

Nastavení upozornění

Pro každý kanál lze nakonfigurovat více upozornění v zobrazení Dashboard aplikace. Stačí se dotknout kanálu, který chcete nakonfigurovat. Pro upozornění lze přidat více telefonních čísel a e-mailů. Výstrahy mají následující parametry:

Maximální/minimální teplota	Prahové hodnoty pro stav výstrahy (lze nastavit jednu nebo obě).	Minuty Vyrovnávací paměť	Výstrahy se nespustí, pokud nejsou splněny podmínky existuje déle než tato hodnota. Výchozí je 0.
E-mail, text a aplikace Oznámení	Přepněte předvolby oznámení.	Minuty opakování	Specify how often alerts will repeat once alert conditions are triggered.
Vlastní zahájení/ukončení	Definujte, kdy jsou upozornění aktivní (upozornění Vlastní zahájení/ukončení bude střílet pouze uvnitř tohoto časového limitu). Ve výchozím nastavení je toto okno celodenní.	Nezapomeňte si v nastavení účtu přidat předvolby e-mailových, textových a aplikačních oznámení.	

Online ovládacího panelu na fireboard.io

Můžete sledovat teplotu, nastavovat upozornění a prohlížet historii relací online prostřednictvím libovolného webového prohlížeče. Stačí se přihlásit ke svému účtu na fireboard.io.

cs Použití systému FireBoard Drive System

FireBoard 2 Pro má zabudovaný řídicí systém FireBoard Drive Control System. FireBoard Drive Control System je určen k ovládní většiny 12V ventilátorů. Ventilátory jsou neefektivnější, když je vytvořen stabilní požár a ventilátory jsou odpovídajícím způsobem nastaveny. Každý kuřák je jiný, naučte se, jak dosáhnout stabilní teploty ovládním průduchů, a váš ventilátor bude účinnější.

1 Nastavení ventilátoru

Ventilátor by měl být hlavním zdrojem vzduchu pro váš oheň. Nejlepší je bezpečná a vzduchotěsná instalace. Je pravděpodobné, že pro vaši udírnou jsou zkonstruovány ventilátory a adaptéry, abyste dosáhli ideálního přizpůsobení - většina 12V ventilátorů s 2,5mm konektory fungují s jednotkou FireBoard 2.

2

Připojení ventilátoru

Ventilátor se zapojí do 2,5mm válcového konektoru. Baterie FireBoardu je plně schopna pohánět váš ventilátor - pro delší vaření doporučujeme připojit jednotku FireBoard.

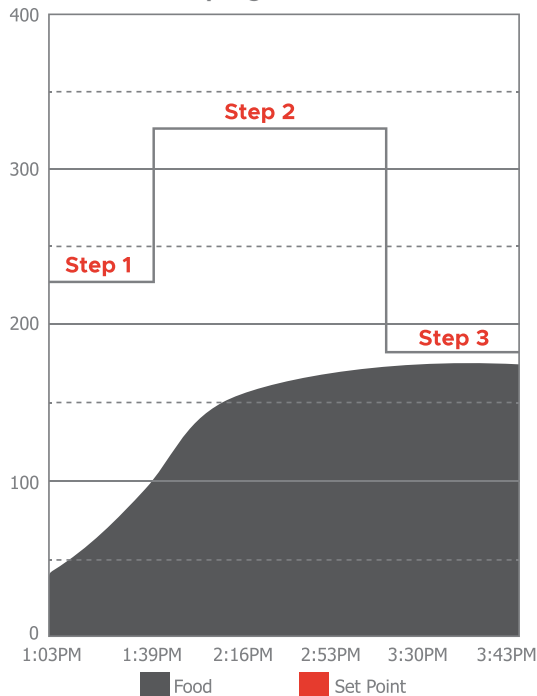
3

Nastavení vařiče v aplikaci FireBoard

Na ovládacím panelu se nyní zobrazí ovládací prvky FireBoard Drive™. Vyberte kanál, kterým chcete sledovat teplotu v jámě ("Control Channel"). - můžete použít kterýkoli z dostupných kanálů. Po připojení sondy se v aplikaci zobrazí aktuální teplota v jámě. Stisknutím tlačítka "Setpoint" zadejte požadovanou teplotu v jámě. Pro dosažení nejlepších výsledků začněte s poměrně stabilní teplotou v jámě a nechte zařízení FireBoard Drive™ pomalu zvyšovat otáčky ventilátoru nebo počkejte, až teplota klesne pod nastavenou hodnotu.

Pro větší kontrolu a přizpůsobení použijte kartu Programy. Programy vám dávají možnost vytvářet vlastní postupné programy, které vám umožní měnit nastavenou hodnotu v průběhu času. Více informací o programech najdete v naší znalostní databázi na adrese docs.fireboard.io.

Příklad programu Drive



Výše uvedený graf znázorňuje program 3 kroků.

Step 1 je udržování nastavené hodnoty 225°F po dobu 20 minut.

Step 2 je udržování žádané hodnoty 325°, dokud cílová teplota nedosáhne 165°.

Step 3 je udržování žádané hodnoty na 180°, což je výchozí krok udržování, který se přidává na konci programů.

Užitečné tipy a návrhy

Zde je několik užitečných tipů a doporučení, které vám pomohou dosáhnout nejlepších výsledků systému FireBoard Drive Control System.

Ujistěte se, že váš oheň má dostatečnou zásobu paliva.

Nešetřete dřevem ani dřevěným uhlím. Pokud bude mít váš ventilátor k dispozici více paliva, dosáhnete konzistentnějších výsledků.

Zjistěte, jak fungují vaše větrací otvory

Pro většinu kuřáků je nejlépe kontrolovatelným prostředím pro ventilátor uzavření všech spodních větracích otvorů a mírné otevření výfukového otvoru. Váš postup se může lišit, ale uzavření přívodu a mírné otevření výdechu je skvělým začátkem!

Převezměte kontrolu nad svým ohněm

Založení požáru s mírně klesajícím teplotním profilem umožní systému FireBoard Drive začít pracovat, jakmile se teplota přiblíží k nastavené hodnotě. Otáčky ventilátoru se přizpůsobí tak, aby udržely teplotu v zóně!

Zvládnutí programů pohonu

Programy FireBoard Drive™ se ukládají v aplikaci na kartě Programy a umožňují vám doladit program, dokud nebudete s vaším spokojeni. Po zvládnutí programů je budete moci spustit a nechat zařízení FireBoard, aby se postaralo o veškerou regulaci teploty.

Pokročilé nastavení ventilátoru

Aplikace FireBoard obsahuje pokročilá nastavení kabelu pro ovládání ventilátorů, včetně: Kompletní informace o pokročilých nastaveních naleznete v naší znalostní databázi na docs.fireboard.io

Další podpora a technické informace

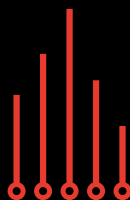
Další informace naleznete na stránce podpory na adrese www.fireboard.com/support nebo v naší znalostní databázi na adrese docs.fireboard.io

Zákaznický servis lze kontaktovat na telefonním čísle (816) 945-2232 nebo zasílat dotazy na e-mailovou adresu info@fireboard.com

FireBoard 2 využívá termistory typu "10K", "100K", "RTD PT-100" a "termočlánek typu K".
teplotní sondy. Konkrétní hodnoty a specifikace teplotních sond FireBoard naleznete online na adrese: fireboard.com/probes

Teploměr FireBoard byl navržen, zkonstruován a kalibrován tak, aby poskytoval přesné a správné údaje o teplotě. Pokud se s vaším zařízením vyskytnou jakékoli technické problémy, kontaktujte nás na adrese support@fireboard.com a my s vámi najdeme řešení.

Společnost FireBoard Labs poskytuje na teploměr FireBoard omezenou záruku 1 rok a na všechny teplotní sondy omezenou záruku 6 měsíců. Více informací o této záruce naleznete na webu fireboard.com/warranty nebo v brožuře s právním prohlášením, která je součástí tohoto výrobku



FireBoard[®]

FireBoard Labs
Kansas City, MO
info@fireboard.com
816-945-2232

www.fireboard.com

FireBoard je ochranná známka společnosti FireBoard Labs, LLC a je registrovaná v USA. Apple, logo Apple, iPad, iPhone a iPod touch jsou ochranné známky společnosti Apple Inc. registrované v USA a dalších zemích. App Store je ochranná známka společnosti Apple Inc. Slovní značka a logo Bluetooth jsou registrované ochranné známky společnosti Bluetooth SIG Inc.

FireBoard[®] TM and © 2020 FireBoard Labs, LLC.
Všechna práva vyhrazena.